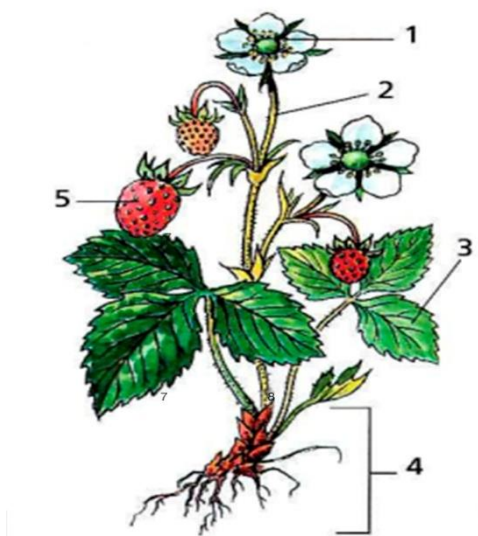


1. Подпишите основные части растения

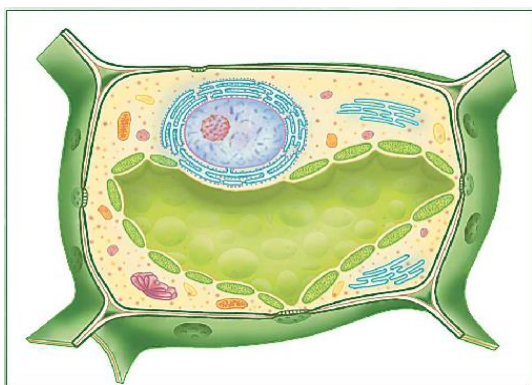


Возможные варианты ответов:


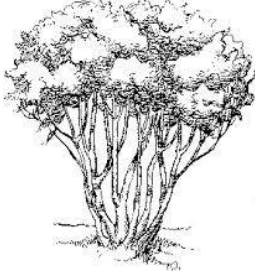

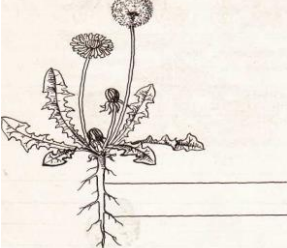
- ЛИСТ
- ЯГОДА
- КОРЕНЬ
- ЦВЕТОК
- ПОБЕГ

2. На представленной схеме растительной клетки определить и подписать:

- А. Ядро
- Б. Ядрышко
- В. Хлоропласты
- Г. Клеточная оболочка



3. Установить соответствие между рисунком и определением жизненной формы растения (в свободном поле рисунка написать верную букву):

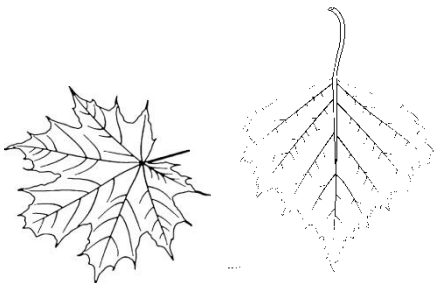
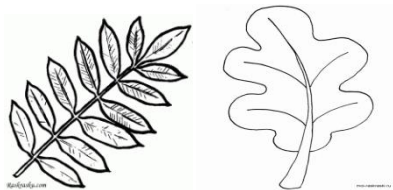
	<p><b>А. Кустарник</b> — жизненная форма растений; многолетние деревянистые растения высотой 0,8—6 метров, в отличие от деревьев не имеющие во взрослом состоянии главного ствола, а имеющие несколько или много стеблей, часто существующих бок о бок и сменяющих друг друга. Продолжительность жизни 10—20 лет. Чаще всего расположены на границе лесов (кустарниковая степь, лесотундра). В лесах обычно образуют подлесок.</p>
	<p><b>Б. Травянистые растения, также травы,</b> — жизненная форма высших растений. <b>Травы</b> имеют листья и стебли, отмирающие в конце вегетационного периода на поверхность почвы. Они не имеют постоянного древесного ствола над землёй. <b>Травянистые растения</b> бывают как однолетними и двулетними, так и многолетними.</p>
	<p><b>В. Дерево</b> — жизненная форма деревянистых растений с единственной, отчётливо выраженной, многолетней, в разной степени одревесневшей, сохраняющейся в течение всей жизни, разветвлённой (кроме пальм) главной осью — стволом</p>
	<p><b>Г. Кустарнички</b> — одна из форм деревянистых растений. Это низкорослые (не более нескольких десятков сантиметров в высоту), не имеющие главного ствола многолетники с сильно ветвящимися одревесневшими побегами.</p>

4. Выбрать группу растений, относящихся к группе водных мест обитания:

- А. алоэ, толстянка, кактус, верблюжья колючка
- Б. береза, тополь, клен, рябина
- В. кувшинка, лотос, лютик водный, водокрас
- Г. василек, ромашка, подорожник, герань лесная









5. Определить лист растений (в свободном поле рисунка написать верную букву):

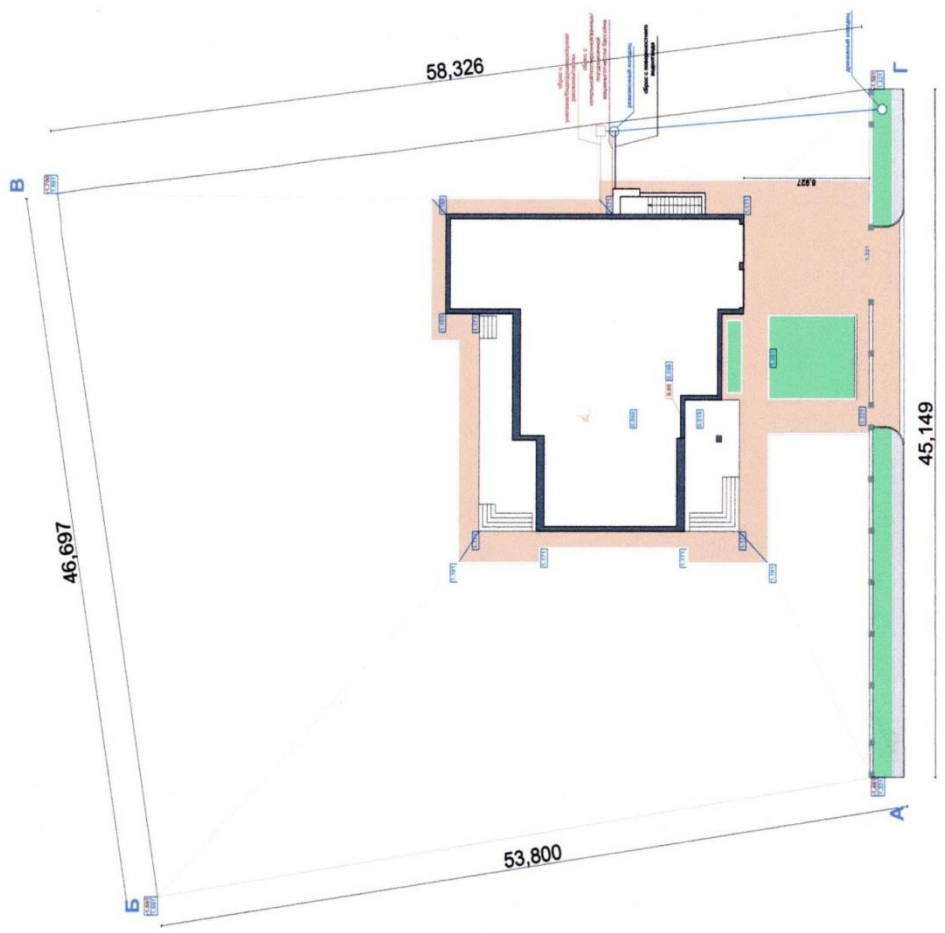
- А. Клен
- Б. Береза
- В. Рябина
- Г. Дуб



# Приложение 1

I. Нарисуйте схему дорожек и расположите следующие растения на участке  
 I. Ель

- 2. Туя 
- 3. Клён 
- 4. Сирень 
- 5. Можжевельник казацкий 
- 6. Папоротник 
- 7. Астры 
- 8. Петуния 
- 9. Ромашки 
- 10. Ваше растение   
 \_\_\_\_\_   
 \_\_\_\_\_   
 \_\_\_\_\_



II. Какое растение по Вашему мнению является недостающим элементом в декоративной композиции. Поставьте номер в прямоугольнике



1



2



3



4



5

Ш. Из перечисленных декоративных культур выберите три растения для клумбы и поставьте их номера в поле для заполнения

№	№	№
1. Сосна	46. Полынь	
2. Бархатцы	47. Ель	
3. Вейгела	48. Кабачок	
4. Мятлик	49. Календула	
5. Петуния	50. Камыш	
6. Яблоня	51. Аспидистра	
7. Лебеда	52. Герань	
8. Роза	53. Айва	
9. Береза	54. Свекла	
10. Паслен	55. Земляника	
11. Тис	56. Лимон	
12. Ясколка	57. Гиацинт	
13. Чабрец	58. Рудбекия	
14. Липа	59. Лен	
15. Аконит	60. Колокольчик	
16. Анютины глазки	61. Ива	
17. Живучка	62. Вьюнок	
18. Барбарис	63. Амброзия	
19. Тюльпан	64. Зверобой	
20. Кохия	65. Гвоздика	
21. Безвременник	66. Калина	
22. Вишня	67. Хризантема	
23. Папоротник	68. Смородина	
24. Плющ	69. Шалфей	
25. Монстера	70. Цинерария	
26. Ежевика	71. Сальвия	
27. Чубушник	72. Примула	
28. Сирень	73. Фиалка	
29. Колеус	74. Маргаритка	
30. Седум	75. Лилия	
31. Туя	76. Картофель	
32. Кизильник	77. Рябина	
33. Василек	78. Шиповник	
34. Нарцисс	79. Тополь	
35. Персик	80. Малина	
36. Розмарин	81. Жимолость	
37. Пшеница	82. Петуния	
38. Душистый горошек	83. Лобелия	
39. Ромашка	84. Клен	
40. Анис	85. Осина	
41. Дыня	86. Ясень	
42. Клещевина	87. Хоста	
43. Горечавка	88. Морковь	
44. Сальвия	89. Шпиган	
45. Лук	90. Хвощ	